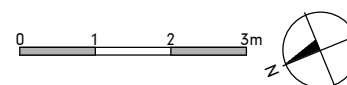
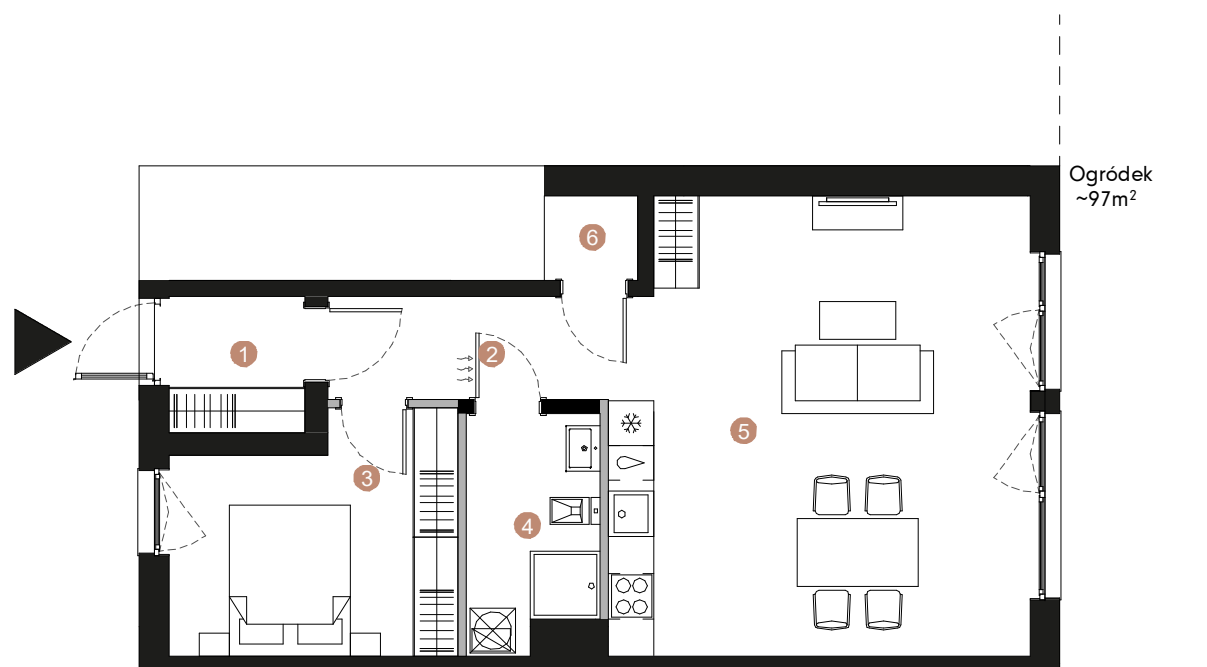


PARTER



Powierzchnie mieszkań liczone wg Normy PN-ISO 9836:1997.

Przykładowa aranżacja. Powierzchnia wewnętrzna może ulec zmianie.
Materiał niniejszy jest wyłącznie informacją handlową i nie stanowi oferty w rozumieniu art. 66 §1 Kodeksu Cywilnego.

■ Ściany z możliwością wyburzenia
■ Ściany bez możliwości wyburzenia

Parter	PU	PW
1 Wiatrołap	3.25 m ²	3.25 m ²
2 Korytarz	5.89 m ²	5.99 m ²
3 Sypialnia	11.24 m ²	11.51 m ²
4 Łazienka	5.22 m ²	5.55 m ²
5 Salon z aneksem	32.33 m ²	32.48 m ²
6 Pom. gospodarcze	1.39 m ²	4.47 m ²
	59.32 m²	63.25 m²
Powierzchnia lokalu	59.32 m²	63.25 m²
Ogródek	~97 m²	

